

# PANORAMA LAUF

Teilnehmer-Information und Hygienekonzept  
für den 1. Rothenberger Panorama-Lauf am 04.07.2021

 **ANDRÉ FOSHAG**  
KFZ- WERT- UND SCHADENGUTACHTEN



MALERBETRIEB   
**SCHMADT**

  
NECKARGERACH • EBERBACH • NECKARSTEINACH  
**NECKARTAL**  
APOTHEKEN

  
**PILLENHELD24.de**  
EINFACH SCHNELL SICHER

 Metzgerei  
Postawa 

 **ITBEISEL**

 **FREIDEL**  
Fenster · Türen · Sonnenschutz

 **Elektro  
Bartmann**  
Hauptstraße 47  
64760 Oberzent / Rothenberg  
Tel.: 0172/7255552  
info@elektro-bartmann.de

*Kfz. Meisterbetrieb*  
**AUTO-FOSHAG**  
Fahrzeugdiagnose – Klimaservice – Abschleppdienst  
Flüssiggas-Station – Mietwagenbetrieb

 **bechtold  
sohn**  
Kunststoff-  
verarbeitung  
Werkzeugbau

**ERGO**  
OPTIMAL VERSICHERT. 

  
**WANN**  
Elektroanlagen - Meisterbetrieb  
69431 Hirschhorn/N. - Postfach 1311  
Tel. 06272/912091 - Fax 06272/912092 - Mobil 0172/9804732

**BW≡BANK**

  
**EMF**  
Fensterbau  
Eigene Fertigung und Montage

  
**Ferienpark  
Rothenberg**

 **Stefan-Pahl-  
Immobilien.de**

# PANORAMA LAUF

## Teilnehmer-Information

### Zeitplan 04.07.2021

<b>07:30-09:00 Uhr</b>	Startnummernausgabe Hauptlauf 10km
<b>08:45 Uhr</b>	Beginn Startaufstellung nach Zielzeiten
<b>09:15 Uhr</b>	Start Hauptlauf 10km
<b>10:15 Uhr</b>	Siegerehrung der Plätze 1 bis 3 Gesamtwertung m/w Hauptlauf 10km
<b>10:45 Uhr</b>	Zielschluss Hauptlauf 10km Lauf
<b>09:30-11:00 Uhr</b>	Startnummernausgabe 5km Lauf
<b>11:15 Uhr</b>	Start 5km Lauf
<b>12:00 Uhr</b>	Siegerehrung der Plätze 1 bis 3 Gesamtwertung m/w 5km
<b>12:30 Uhr</b>	Zielschluss 5km Lauf
<b>13:00 Uhr</b>	Ende der Veranstaltung

### Anfahrt

#### Mit dem PKW:

#### Adresse:

Sporthalle Rothenberg  
Landwehrstraße 48  
64760 Oberzent  
(alte Postleitzahl: 64757 Rothenberg)

#### Google Maps:



**Ab Heidelberg:** B37 + B45 Richtung Mosbach  
Bundesstraße bis Hirschhorn am Neckar folgen, danach Beschilderung nach Rothenberg.

# PANORAMA LAUF

**Ab Mosbach:** B45 Richtung Heidelberg

Bundesstraße bis Hirschhorn am Neckar folgen, danach Beschilderung nach Rothenberg.

**Ab Darmstadt / Dieburg:** B45 Richtung Beerfelden, danach Beschilderung bis Rothenberg folgen.

## **Hinweis für Teilnehmer aus Richtung Darmstadt/Dieburg: Rad- und Inlinertag**

Am Sonntag, den 04.07.2021 findet auf der Landesstraße L 3410 zwischen Beerfelden und Rothenberg der Rad- und Inlinertag statt.

Hierzu wird die Landesstraße L 3410 in der Zeit von 8:00 Uhr bis spätestens 19:30 Uhr gesperrt. Die Umleitung erfolgt an diesem Sonntag über die L 3119 Beerfelden-Finkenbach-Hirschhorn. Da in dieser Woche ein Wechsel des Bauabschnittes stattfindet, kann die Umleitung über die Landesstraße im Finkenbachtal erfolgen. Wegen fehlender Fahrbahnmarkierungen und Fahrbahnebenenheiten muss allerdings die zulässige Höchstgeschwindigkeit reduziert werden.

## **Parkmöglichkeiten:**

Parkplätze für PKW stehen rund um das Veranstaltungsgelände zur Verfügung. Die Einweisung der Parkplätze erfolgt durch die Feuerwehr. Den Anweisungen des Einweisungspersonal ist Folge zu leisten. Ebenfalls müssen Flucht und Rettungswege freigehalten werden.

## **Zugang Start / Zielbereich**

Der Zugang zum Start / Zielbereich ist nur mit Startnummer möglich. Es gibt rund um das Veranstaltungsgelände diverse Strecken zum Ein- bzw. Warmlaufen, eine ausgewiesene Strecke befindet sich im Start / Zielbereich.

## **Startnummernausgabe**

Die Startnummernausgabe für den 10km Hauptlauf erfolgt im Zeitraum zwischen 07:30 Uhr und 09:00 Uhr. Die Ausgabe der Startnummern für den 5km Lauf erfolgt im Zeitraum 09:30-11:00 Uhr. Nachmeldungen sind nicht möglich. Die Startnummer kann **NUR** persönlich abgeholt werden und gilt als Eintrittskarte zum Gelände. Bitte bringen Sie zur Abholung die Anmeldebestätigung mit.

## **Zeitmessung**

Die Zeitmessung erfolgt per Einwegchip in der Startnummer. Jeder Teilnehmer erhält seine Netto-Laufzeit.

# PANORAMA LÄUF

## **Startaufstellung**

Der Weg zur Startaufstellung ist ausgeschildert. Die Aufstellung erfolgt nach Zielzeiten, diese sind durch Schilder am Rand der Strecke angegeben. Nach erfolgtem Startschuss starten die Blöcke nachfolgend zügig auf die Strecke.

## **Regelungen auf der Strecke**

Auf der gesamten Strecke sowie bei Überholvorgängen muss ein Mindestabstand von 1,5m eingehalten werden. Anweisungen der Streckenposten sind Folge zu leisten.

## **Umkleide / Duschen**

Es können aufgrund der Hygienebestimmungen keine Umkleide- bzw. Duschkmöglichkeiten angeboten werden.

## **Verpflegung im Ziel**

Im Ziel stehen für die Teilnehmer Wasserflaschen (0,5l) sowie Bananen zur Verfügung. Diese sind mit ausreichend Abstand auf einem Tisch zum Selbstabholen bereitgestellt. Hier gilt ebenfalls der Mindestabstand von 1,5m sowie Maskenpflicht.

## **Siegerehrung**

Geehrt werden nur die jeweiligen Gesamtsieger der Plätze 1 bis 3 m/w jedes Laufes. Die Altersklassenplatzierungen bekommen ihre Preise im Nachgang zugesendet.

## **Ergebnisse und Urkunden**

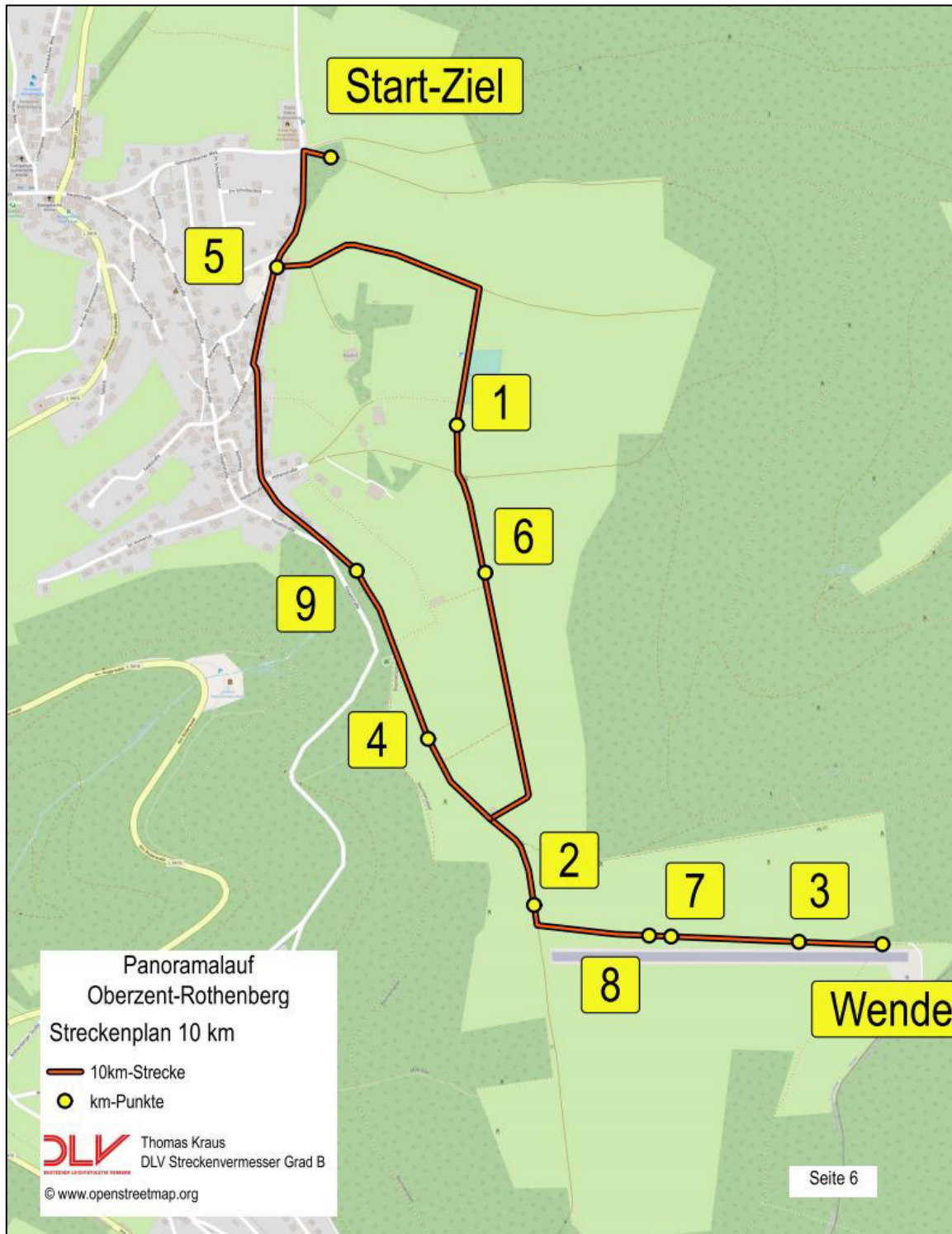
Die Ergebnislisten können zu einem späteren Zeitpunkt online auf unserer Homepage eingesehen werden. Die Urkunden können ebenfalls online auf unserer Homepage ausgedruckt werden.

## **Hygienekonzept**

Das Hygienekonzept ist vor Ort ausgehängt und wird jedem Teilnehmer mit der Läuferinfo per E-Mail zugesendet. Die Einhaltung der Maßnahmen ist zwingend erforderlich.

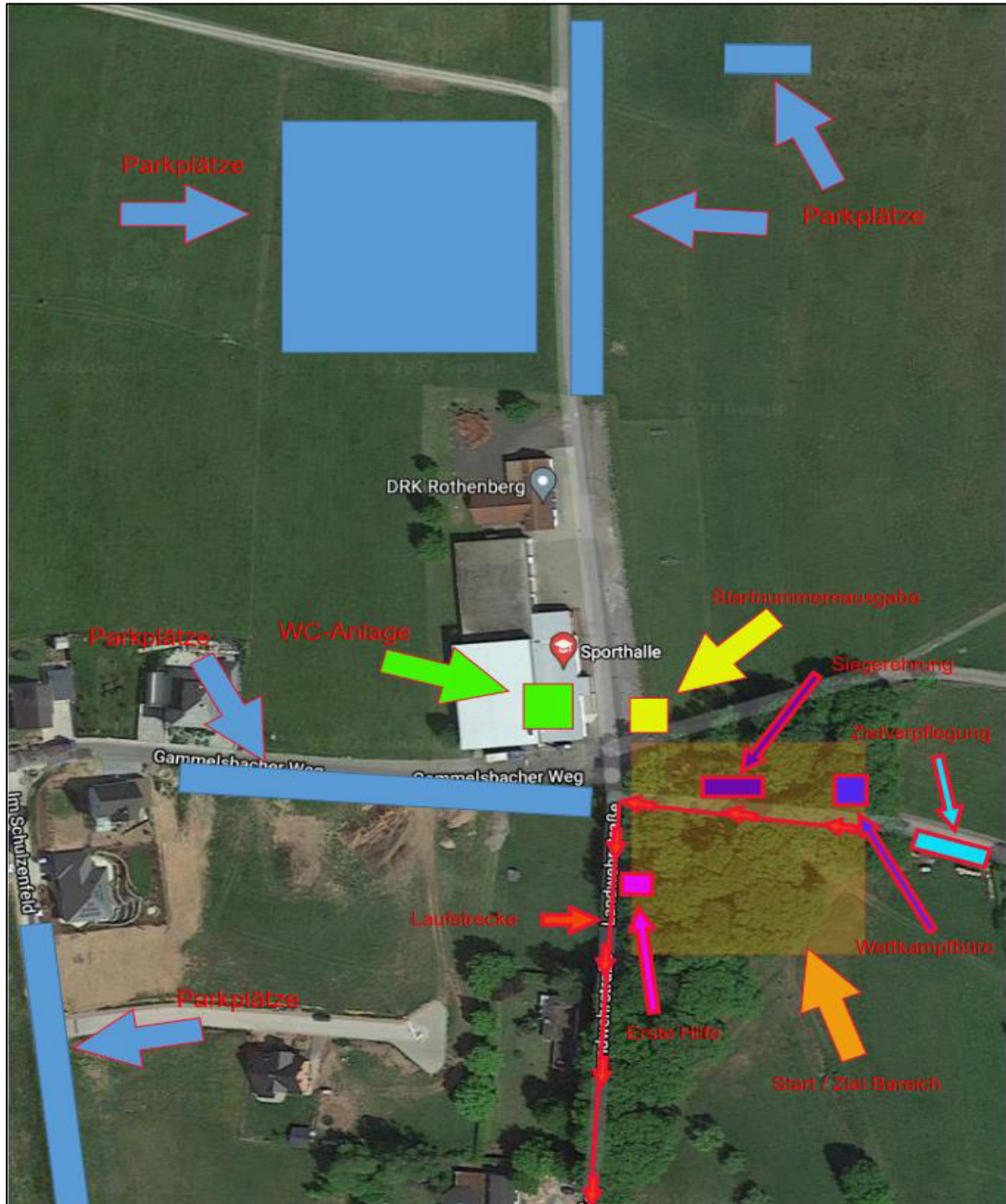
# PANORAMA LAUF

## Streckenplan mit Kilometerangaben



# PANORAMA LAUF

## Veranstaltungsgelände



# PA NORAMA LAUF

## Hygienekonzept zum Panorama-Lauf am 04.07.2021

### Allgemeine Erläuterung

Der Panoramalauf ist eine Laufveranstaltung über verschiedene Distanzen. Pandemiebedingt finden in diesem Jahr Läufe über 5km sowie 10km statt.

Die Strecke verläuft zu 80% außerhalb des Ortskerns auf befestigten und ausreichend breiten Wegen. Der Mindestabstand bei einem Überholvorgang kann eingehalten werden.

### Daten zur Veranstaltung

Austragungsort: 64760 Oberzent / Rothenberg  
Veranstaltungstermin: 04.07.2021 / Start: 07:30 Uhr / Ende: 13:00 Uhr  
Start / Zielbereich: Vor der Sporthalle, Ecke Landwehrstraße (siehe Lageplan)  
Veranstalter: SG Rothenberg

### Anmeldevorgang der Teilnehmer

Die Anmeldung zu den Läufen erfolgt ausschließlich online. Eine namentliche Erfassung der Teilnehmer ist gewährleistet. Die Läuferinfo sowie das Hygienekonzept werden jeweils per E-Mail an die Starter versendet.

### Veranstaltungsablauf

Der Start / Zielbereich ist nur für Teilnehmer der Läufe sowie Helfer zugänglich. Es wird nur einen Eingang zum Gelände geben, dieser wird durch den Veranstalter kontrolliert. Alle Teilnehmer dürfen den Start / Zielbereich nur mit einer Startnummer betreten. Die allgemeinen Hygienemaßnahmen sowie Abstandsregelungen müssen im Start / Zielbereich eingehalten werden. Dies wird durch den Veranstalter kontrolliert und überwacht. Um die Abstandsregelungen zu wahren wird eine Startreihenfolge festgelegt. Die notwendigen Abstände können somit eingehalten werden. Nach dem Lauf werden im Zielbereich Getränke in Plastikflaschen mit ausreichendem Abstand auf einem Tisch platziert. Die Verteilung erfolgt durch Selbstbedienung der Teilnehmer. Auch an der Verpflegungsstelle sind die Abstandsregelungen einzuhalten und werden durch den Veranstalter überwacht.

Im gesamten Start / Zielbereich besteht Maskenpflicht, lediglich während der Teilnahme am Lauf besteht keine Maskenpflicht. Die Teilnehmer werden gebeten die Veranstaltung zügig nach Beendigung des Laufs zu verlassen.

### Sanitäreinrichtungen

Unter Berücksichtigung der Abstandsregelungen werden Toiletten geöffnet. Es werden keine Duscmöglichkeiten zur Verfügung gestellt.